



Farmland Bird Index 2023

L'INDICATORE FBI MONITORA LE POPOLAZIONI DELLE SPECIE DI UCCELLI COMUNI DEGLI AMBIENTI AGRICOLI

-36%

declino del valore dell'indicatore FBI in 24 anni di monitoraggio (2000-2023)

70%

delle 28 specie monitorate presentano un declino della popolazione

-51%

declino del valore dell'indicatore FBI per le specie agricole nelle aree di pianura

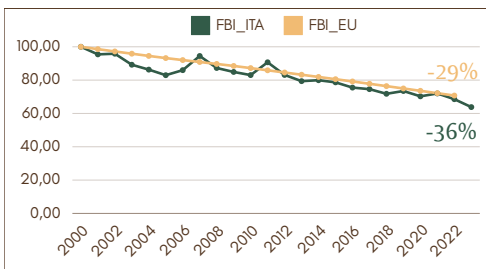
Le 10 specie delle aree agricole più colpite:

- TORCICOLLO -78%
- CALANDRO -78%
- SALTIMPALO -73%
- AVERLA PICCOLA -72%
- PASSERA D'ITALIA -64%
- PASSERA MATTUGIA -63%
- ALLODOLA -54%
- VERDONE -54%
- RONDINE -51%
- CUTRETTOLA -50%

BUONE PRATICHE SE SEI UN PRODUTTORE:

- **mantenimento e piantumazione di SIEPI ed ELEMENTI DEL PAESAGGIO:** diversificano il paesaggio, fungono da riparo dai predatori e dagli agenti atmosferici e sono fonti di alimentazione;
- **mantenimento di PRATI STABILI o FASCE FIORITE:** presenza di aree coltivate ad essenze erbacee di varie specie, mantenuti attraverso lo sfalcio e la concimazione, senza uso di pesticidi. Ospitano grande varietà di insetti e piccoli mammiferi che sono fonte di cibo anche per l'avifauna;
- **ristrutturazione 'bird-friendly' degli EDIFICI:** le abitazioni rurali tradizionali e i loro annessi (come stalle, magazzini, fienili, sottotetti, granai, etc.) forniscono a molte specie selvatiche importanti siti di riproduzione o di svernamento, rifugi dai predatori e ripari;
- **scelta di un'AGRICOLTURA BIOLOGICA e AGROECOLOGICA:** la produzione di alimenti attraverso sostanze e processi naturali senza l'uso di pesticidi né fertilizzanti di sintesi, ma promuovendo la rotazione delle colture e la diversificazione delle produzioni, aiuta la biodiversità e la lotta al cambiamento climatico.

IL FARMLAND BIRD INDEX IN ITALIA E IN EUROPA



Fonte dei dati FBI_ITA: rete rurale/Farmland Bird Index/2023
Fonte dei dati FBI_EU: EBCC/BirdLife/ RSP/CSO

Per maggiori informazioni riguardanti i risultati del *Farmland Bird Index* potete consultare la pagina web dedicata sul sito www.reterurale.it o inquadrare il QRcode sottostante.



Il *Farmland Bird Index* (FBI) costituisce uno dei principali indicatori per la sostenibilità ambientale della Politica Agricola Comune. In Italia esso viene monitorato dal 2000 e, a partire dal 2009, la Lipu lo calcola sia al livello nazionale che regionale grazie a progetti finanziati e sostenuti dal Ministero dell'agricoltura, della sovranità alimentare e delle foreste, nell'ambito delle attività della Rete Rurale Nazionale.



RETERURALE
NAZIONALE
20142020

UTILI CONSIGLI SE SEI UN CONSUMATORE:

- riduci il consumo di proteine di origine animale e scegli quelle provenienti da allevamenti estensivi (all'aperto), che contribuiscono a mantenere gli ambienti pratici;
- scegli frutta e verdura di stagione al fine di ridurre le coltivazioni in serre e i lunghi trasporti, entrambi impattanti sull'ambiente;
- scegli i prodotti locali al fine di favorire le piccole aziende familiari che svolgono un importante ruolo nella preservazione degli habitat agricoli;
- scegli i prodotti biologici che non prevedono l'utilizzo di pesticidi di sintesi (nocivi per la biodiversità) e premia le aziende che hanno intrapreso un modello di produzione più rispettoso degli uccelli e dell'intero ambiente.

